

# KARIBAN

K9102

## Veste micropolaire zippée unisexe

- Souple, résistante et confortable.
- Veste légère à usage multiple.
- Entretien facile.

100% polyester micropolaire. Fermeture zippée et 2 poches avant zippées. Certifié STANDARD 100 by OEKO-TEX® CQ1007/8, IFTH.

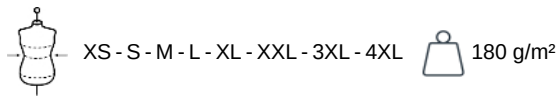


Tableau équivalence des tailles par pays en dernière page.

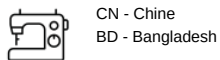


### Informations Complémentaires

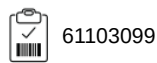
#### Logistique



#### Pays d'origine



#### Code douanier

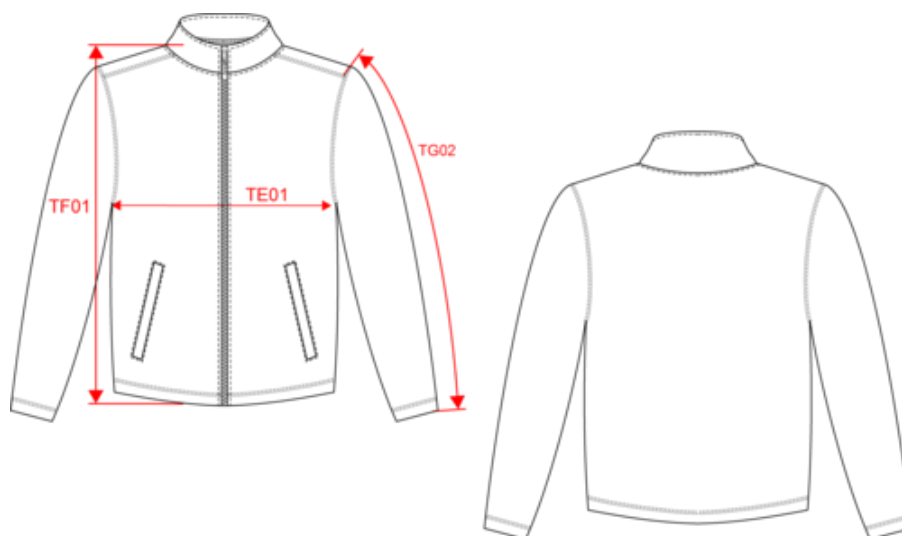


# KARIBAN

K9102

Veste micropolaire zippée unisexe

Dimensions (cm)



Mesures en cm	XS	S	M	L	XL	XXL	3XL	4XL
TE01 - 1/2 largeur poitrine à 1.5cm de l'emmanchure	-9.00	-9.00	-6.00	-3.00	54.00	57.00	60.00	63.00
TF01 - Hauteur totale de l'HSP	-6.00	-6.00	-4.00	-2.00	71.00	73.00	75.00	77.00
TG02 - Longueur manche longue	-4.50	-4.50	-3.00	-1.50	64.50	66.00	67.50	69.00

# KARIBAN

K9102

## Veste micropolaire zippée unisexe

### Informations Couleurs



**Black**

RVB : 35,35,37  
Pantone C : Based on Cool gray 7C / Black  
Pantone TCX : 16-3850TCX / 19-4004TCX



**Convoy Grey**

RVB : 85,88,95  
Pantone C : Coll Gray 11C  
Pantone TCX : 19-4215TCX



**Navy**

RVB : 41,46,56  
Pantone C : 433C  
Pantone TCX : 19-4012TCX



**Red**

RVB : 195,32,54  
Pantone C : 200C  
Pantone TCX : 19-1664TCX



**Royal Blue**

RVB : 33,59,127  
Pantone C : 7687C  
Pantone TCX : 19-3952TCX

### Logistique



10

Sizes	Width (cm)	Height (cm)	Length (cm)	Net weight (kg)	Gross weight (kg)	Pieces/Box	Pieces/Bundle
XS	40.00000	16.00000	60.00000	3.20000	4.60000	10	1
S	40.00000	16.00000	60.00000	3.30000	4.70000	10	1
M	40.00000	16.00000	60.00000	3.40000	4.80000	10	1
L	40.00000	16.00000	60.00000	3.60000	5.00000	10	1
XL	40.00000	16.00000	60.00000	3.60000	5.00000	10	1
XXL	40.00000	17.00000	60.00000	3.90000	5.30000	10	1
3XL	40.00000	17.00000	60.00000	4.10000	5.50000	10	1
4XL	40.00000	17.00000	60.00000	4.30000	5.70000	10	1